



Evangelisches Krankenhaus
HAGEN-HASPE



**Klinik für
Allgemeine Innere Medizin
und Gastroenterologie**



Liebe Patientin, lieber Patient!

Das Team der Allgemeinen Inneren Medizin und Gastroenterologie widmet sich allen Erkrankungen der inneren Organe. Hohe Kompetenz und menschliche Zuwendung gehen für uns Hand in Hand bei der Behandlung unserer Patienten.

Besondere Schwerpunkte unserer Klinik sind:

- Erkrankungen der Verdauungsorgane wie Speiseröhre, Magen, Darm, Bauchspeicheldrüse und Gallenblase (Gastroenterologie),
- Erkrankungen der Leber (Hepatologie),
- Tumorerkrankungen insbesondere des Magen-Darm-Traktes (Onkologie),
- die Behandlung von Infektionskrankheiten sowie
- des Diabetes mellitus.

Unser Ziel ist es, Patienten stets eine exzellente Gesundheitsversorgung zu bieten.

Dabei legen wir einen besonderen Wert auf die interdisziplinäre Zusammenarbeit mit anderen Fachbereichen und Ihrem niedergelassenen Arzt, um Ihnen umfassend zu helfen.

Mit den besten Wünschen für Ihre Gesundheit



Ihr

Priv.-Doz. Dr. med. Björn Menge

Gastroenterologie

In der Gastroenterologie behandeln wir folgende Erkrankungen:

- Blutungen im Magen-Darm-Trakt
- Erkrankungen der Speiseröhre und des Magen-Darm-Traktes
- Chronisch entzündliche Darmerkrankungen (Morbus Crohn, Colitis ulcerosa)
- Bösartige Erkrankungen des Magen-Darm-Traktes (z.B. Darmkrebs oder Magenkrebs)
- Erkrankungen der Leber, Bauchspeicheldrüse (Pankreas), Gallenblase und der Gallengänge



Endoskopie

Jährlich werden in der Klinik für Allgemeine Innere Medizin und Gastroenterologie mehrere tausend diagnostische und therapeutische Endoskopien durchgeführt. Die Abteilung ist zur Sicherstellung einer optimalen Patientenbehandlung, -überwachung und -nachbeobachtung räumlich und apparativ auf dem modernsten Stand.

Jeder Untersuchung und Behandlung geht ein ausführliches Beratungs- und Aufklärungsgespräch voraus.

Symptome, die auf Erkrankungen des Magen-Darm-Traktes hindeuten und endoskopisch abgeklärt werden sollten, sind:

Schluckstörungen, Sodbrennen, Erbrechen, Übelkeit, Bauchschmerzen, Durchfälle, Änderung der Stuhlgewohnheiten, Blut im Stuhl, Gelbsucht, Gewichtsabnahme, Blutarmut.



Hepatologie

In unserer Klinik werden Patienten mit komplizierten Leberentzündungen oder genetischen Lebererkrankungen, insbesondere auch Leberzirrhose, mit höchster Kompetenz behandelt. Auch eine Betreuung vor und nach einer Lebertransplantation findet auf universitärem Niveau statt.



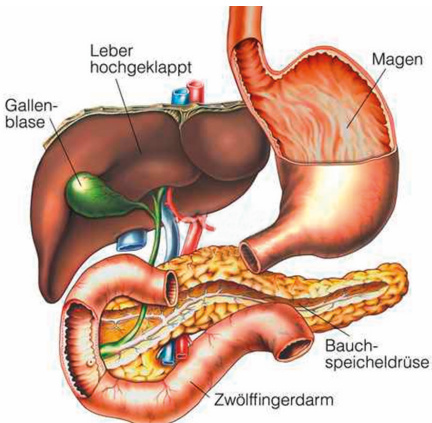
Unser Aufgabenbereich umfasst:

Leber

- Leberzirrhose
- Fettleber
- Lebertumoren, Leberkrebs
- Virale Leberentzündungen wie z.B. Hepatitis B und C
- Alkohol bedingte Lebererkrankungen
- Medikamenten bedingte Lebererkrankungen
- Leberentzündungen wie Autoimmunhepatitis, PBC und PSC
- Eisenspeichererkrankung (Hämochromatose)
- Kupferspeicherkrankheit (M. Wilson)
- Zystenleber, große Leberzysten
- M. Meulengracht

Galle

- Gallenblasensteine
- Gallengangssteine
- Gallenblasen- und akute Gallengangsentzündung
- Chronische Gallenwegsentzündungen
- Gallenblasenkrebs
- Gallengangskrebs



Sonographie / Endosonographie

Wir verstehen die qualifizierte Ultraschalldiagnostik und den Einsatz ultraschallgestützter Therapieverfahren als eines der Kernstücke unserer klinischen Tätigkeit und bieten unseren Patienten Ultraschalldiagnostik mit modernsten Geräten auf dem neuesten Stand der Technik an.

Wir bieten vor allem hochauflösende Ultraschalluntersuchungen der inneren Bauchorgane sowie der Blutgefäße an. Unter ultraschallgesteuerter Sicht entnehmen wir bei Bedarf Gewebeproben zur Einschätzung unklarer Tumoren der inneren Organe, ohne dass eine Operation zur Diagnosesicherung erforderlich wäre.

Dank der bei uns etablierten Technik des kontrastmittelverstärkten Ultraschalls (CEUS) gelingt aber in vielen Fällen häufig schon die Diagnose ohne den Stich mit der Nadel.



Gastroenterologische Onkologie / Palliativmedizin

- Diagnostik und Behandlung aller gut- und bösartigen Erkrankungen des Verdauungstrakts (Speiseröhre, Magen, Darm, Bauchspeicheldrüse, Leber, Gallenblase, Gallengänge)
- Chemotherapie
- Diagnostik und Behandlung bösartiger Erkrankungen der Lunge (z.B. Metastasen des Dickdarmtumors)
- Kontrastmittelsonographie und Sonographie-gesteuerte Biopsie von Tumoren
- Endoskopische Ultraschalluntersuchung (Endosonographie) und endosonographisch gesteuerte Feinnadelpunktion von Tumoren
- Tagesklinische Versorgung von Tumorpatientinnen und -patienten
- Einholen einer Zweitmeinung
- Palliativmedizinische Versorgung



Infektologie

Ein Schwerpunkt in der Behandlung stationärer Patienten ist die Behandlung und Diagnostik von akuten infektiösen Erkrankungen bis hin zur Malaria (Tropenerkrankungen).

Unser Aufgabenbereich umfasst:

- Behandlung von Lungenentzündungen
- Behandlung von Harnwegsinfektionen
- Diagnostik und Therapie infektiöser Magen- und Darmerkrankungen
- Diagnostik unklarer Infektzustände, Fieber unklarer Genese
- Therapie von Hautinfektionen
- Primärversorgung infektiöser neurologischer Erkrankungen (z. B. Meningitis)
- Ausleitung und Entlastung von Eiteransammlungen im Bauchbereich
- Infektzustände bei dauerhaft immungeschwächten Patienten, z. B. nach Organtransplantationen



Diabetologie

Die Diagnostik und Therapie der Zuckerkrankheit erfolgt nach internationalen Standards und den Empfehlungen der Deutschen Diabetesgesellschaft. Hierbei steht nicht „der Zucker“, sondern der Patient in seiner Gesamtheit im Mittelpunkt der Aufmerksamkeit.

Unser Aufgabenbereich umfasst:

- Beginn oder Neueinstellung einer blutzuckersenkenden Behandlung inklusive Patientenschulung, wenn dies ambulant nicht möglich ist.
- Notfallaufnahme bei gefährlichen Entgleisungen (schwere Hypoglykämie, Ketoazidose, ausgeprägte Hyperglykämie).
- Berücksichtigung weiterer kardiovaskulärer (Herz und Kreislauf betreffende) Risiken; dies sind vor allem hoher Blutdruck, Fettstoffwechselstörungen, Rauchen, Übergewicht und Bewegungsmangel.
- Untersuchung auf Anzeichen für oder bereits eingetretene Folgekrankheiten der Zuckerkrankheit (z. B. Angina pectoris, Schlaganfall, Nierenschwäche, Durchblutungs- und Gefühlsstörungen der Beine, Sehschwäche).
- Abstimmung des Behandlungsplanes mit dem Patienten unter Berücksichtigung von dessen psychosozialer Situation und persönlichen Präferenzen und Möglichkeiten.
- Konsiliardienst (d. h. Beratung und Mitbehandlung) für die anderen Fachabteilungen des Krankenhauses.



Wir sind für Sie da

Sie haben noch Fragen oder
möchten einen Termin in unserer Sprechstunde?

Sprechen Sie uns an!

Klinik für Allgemeine Innere Medizin und Gastroenterologie

Chefarzt Priv.-Doz. Dr. med. Björn Menge
Sekretariat Frau Plate

Telefon 023 31/476-27 01

Fax 023 31/476-27 26

Mail menge@evk-haspe.de

Evangelisches Krankenhaus Hagen-Haspe

Brusebrinkstraße 20

58135 Hagen

www.evk-haspe.de